

施設のご案内

■施設の概要

名称 ケアハウス「あおさぎ」
 設置主体 社会福祉法人 敬友会
 所在地 〒701-3204
 岡山県備前市日生町日生801
 開設 平成10年10月
 空調設備 全室冷暖房完備
 入居定員 52名

■施設の規模

敷地面積 3,803.00 m²
 構造 鉄筋コンクリート4階建
 建築面積 1,535.14 m²
 延床面積 2,453.34 m²

■設備の概要

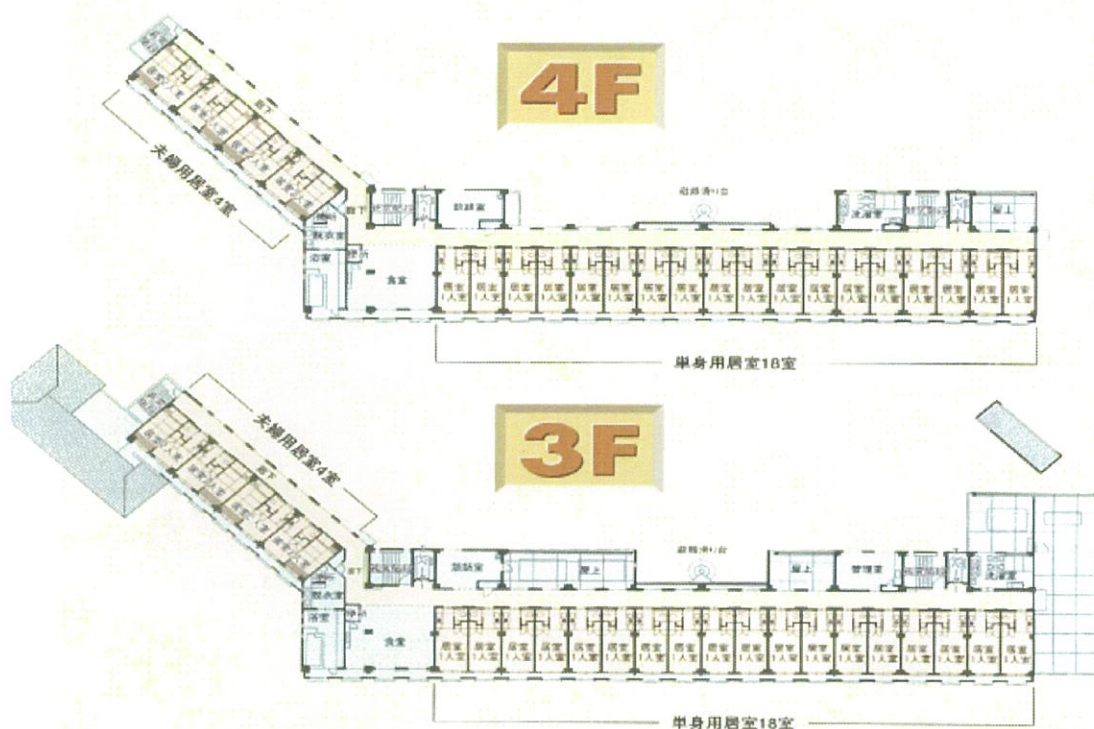
居室 一人部屋 36室
 夫婦部屋 8室
 設備品 電話、流し台、冷暖房設備、水洗トイレ、物入れ、押し入れ等
 管理・共用施設 食堂、談話室、洗濯室(3・4階設置)、浴室、水洗トイレ、エレベーター、廊下等。居住空間を多く取り入れた設備です。

●緊急時

各居室設置の電話にて詰め所につながります。

●非常災害時

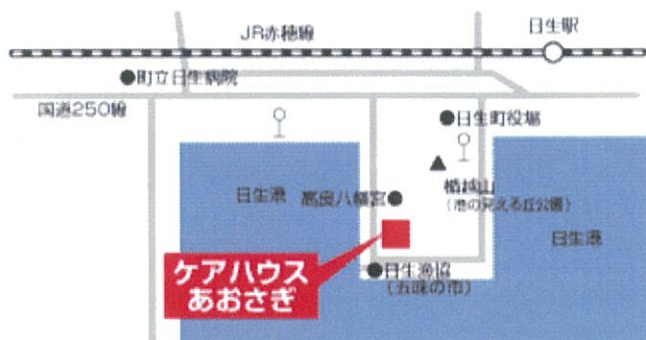
自動火災報知器にて詰め所につながります。非常放送による全館一斉連絡。全館バルコニーへの水平避難。



〒701-3204

岡山県備前市日生町日生801 電話0869-72-9500

URL <http://keiyuu-kai.or.jp>



公共交通機関でお越しになる場合

バスをご利用の場合

備前市営バス 日生下車 約500メートル

電車をご利用の場合

JR赤穂線日生駅から約1200メートル